

”  
The hand that rocks the  
cradle – is the hand that  
rules the world”

- William Ross Wallace

---

## Michelle Kolls

Jordemoder og afsnitsleder

Familieambulatoriet

Amager og Hvidovre Hospital



Amager og Hvidovre  
Hospital

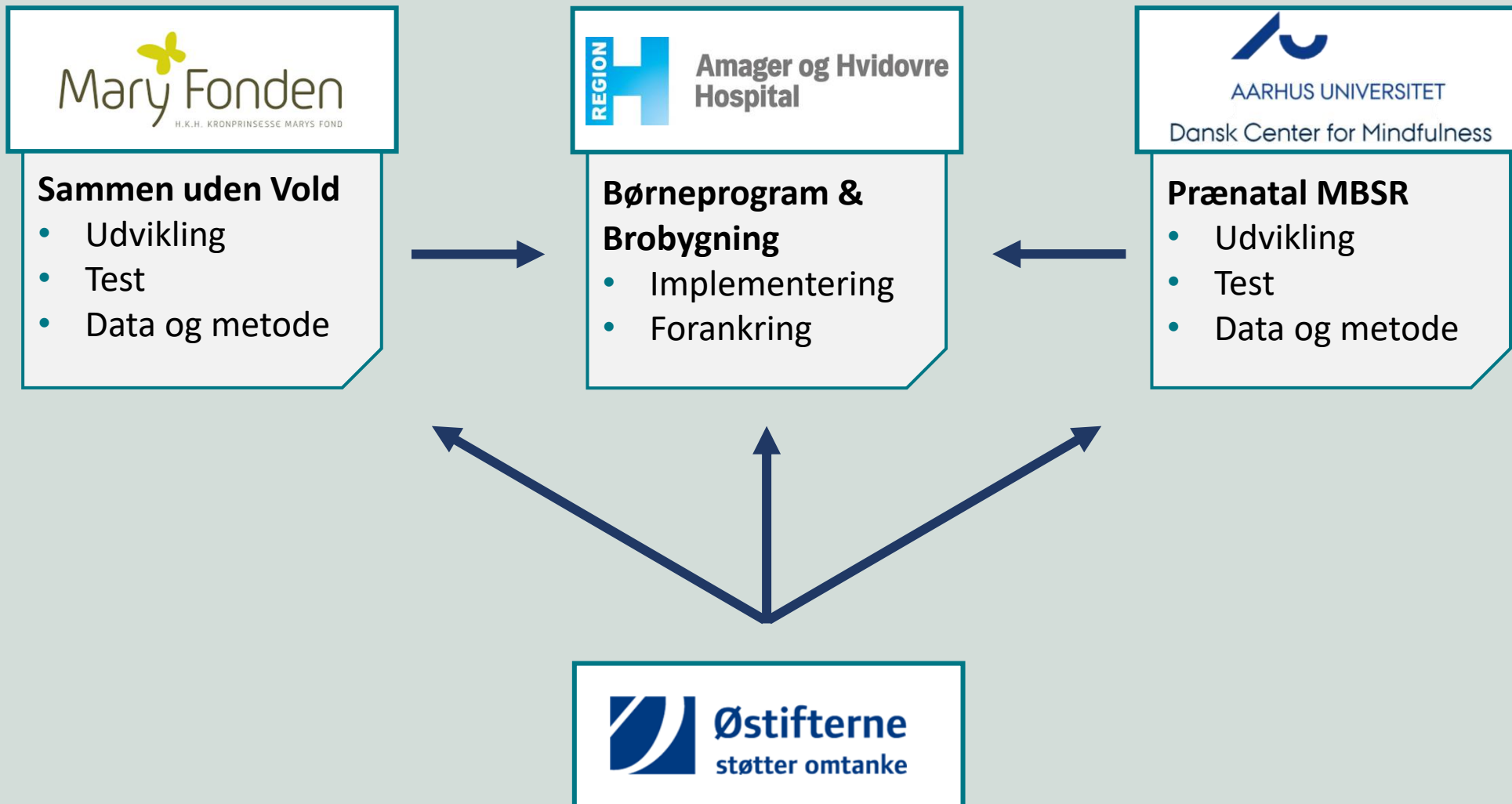


Projekt //  
God start på familielivet

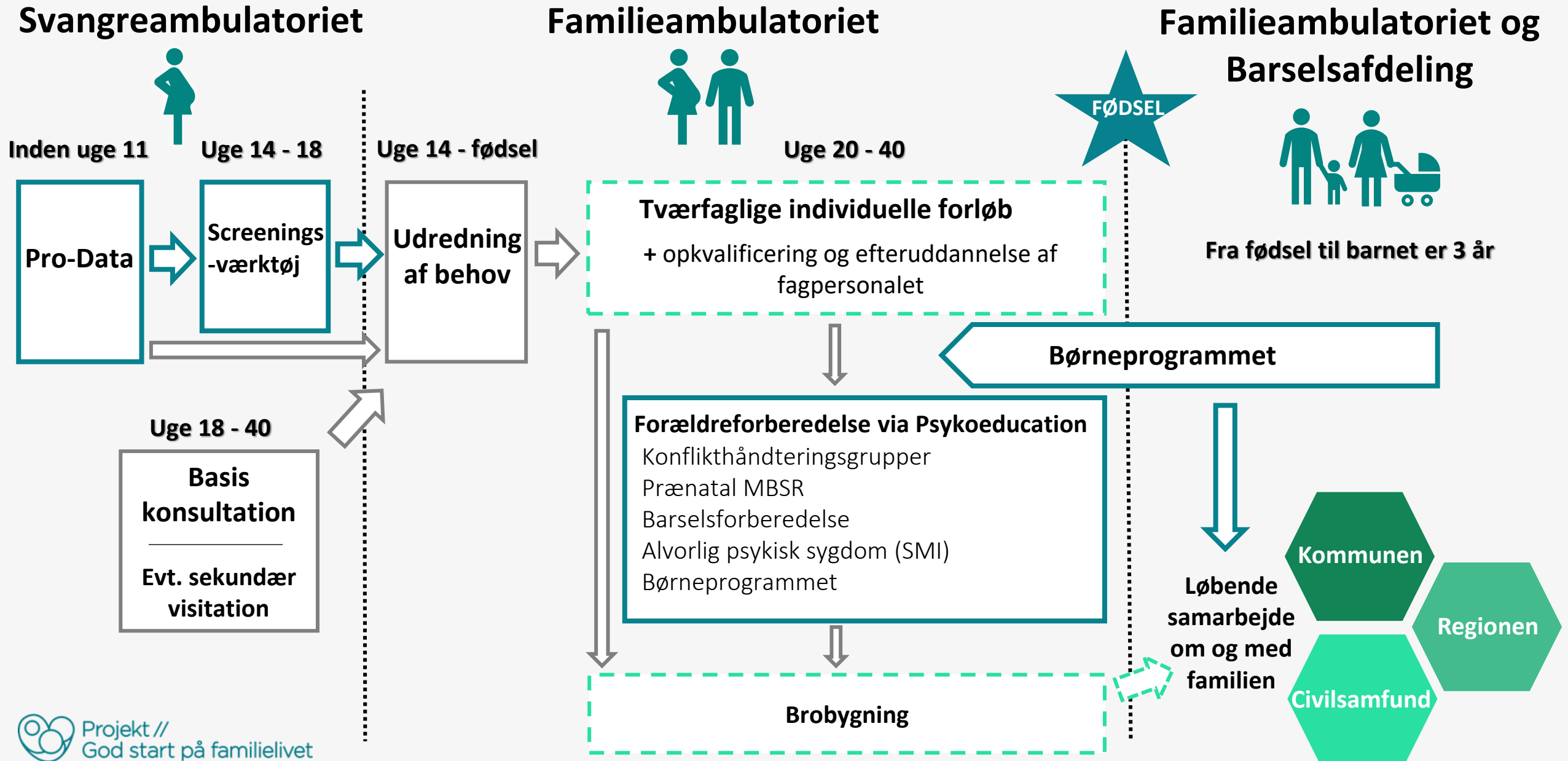




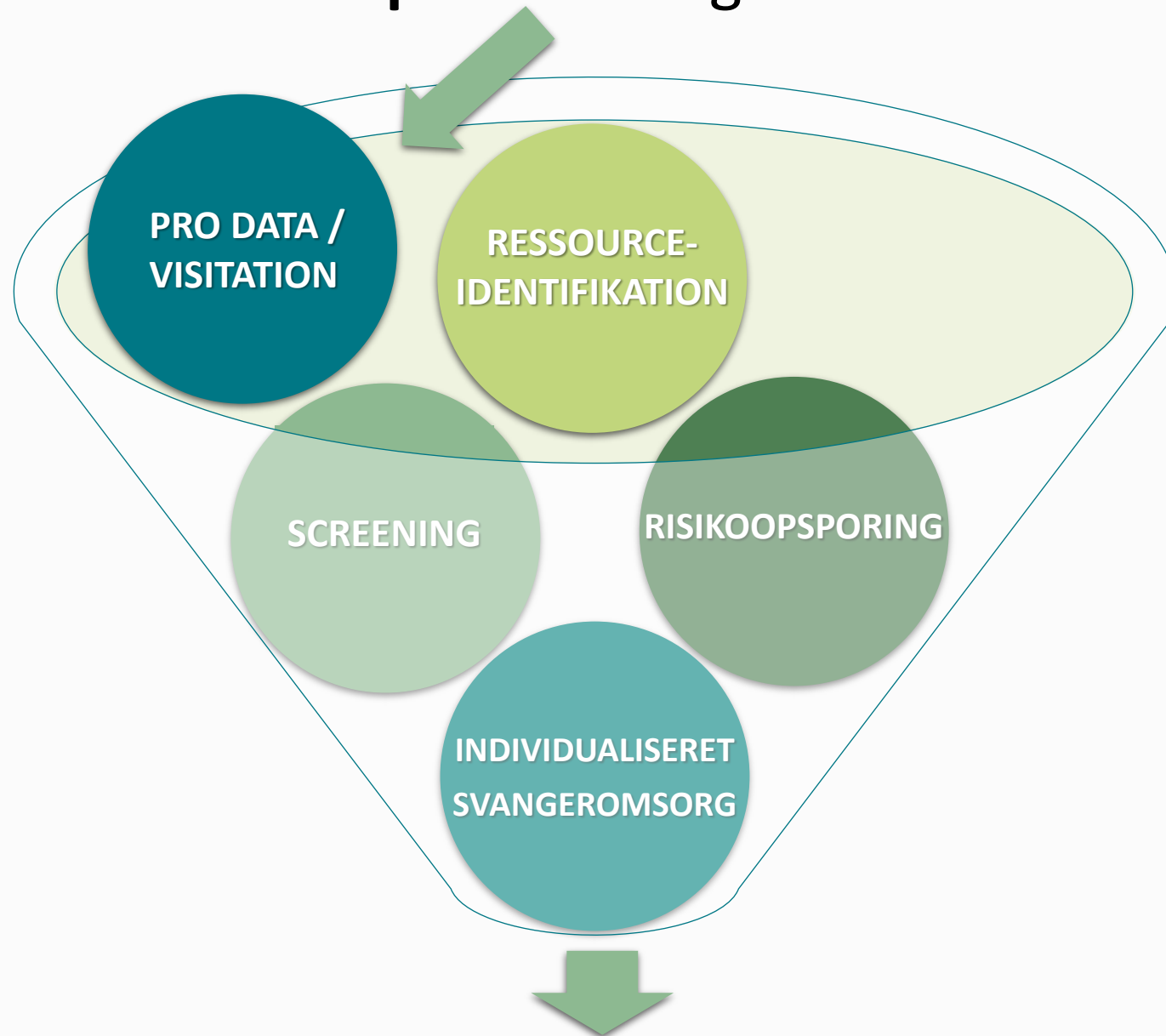
# Projekt // God start på familielivet



# FORLØB FOR GRAVIDE & DERES FAMILIE

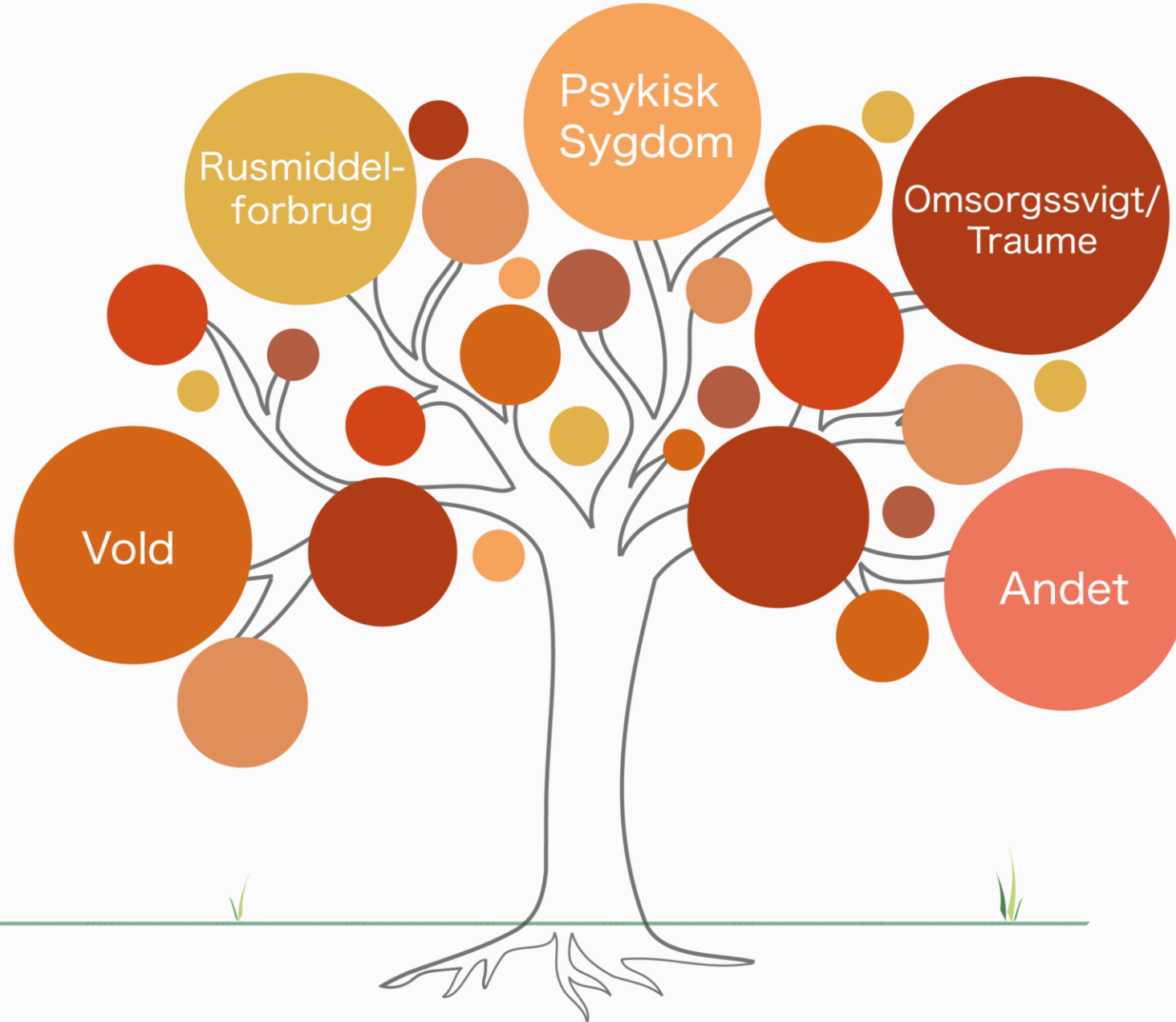


# Hvidovre Hospital: 7200 gravide i 2020



**Familieambulatoriet: 750 gravide**





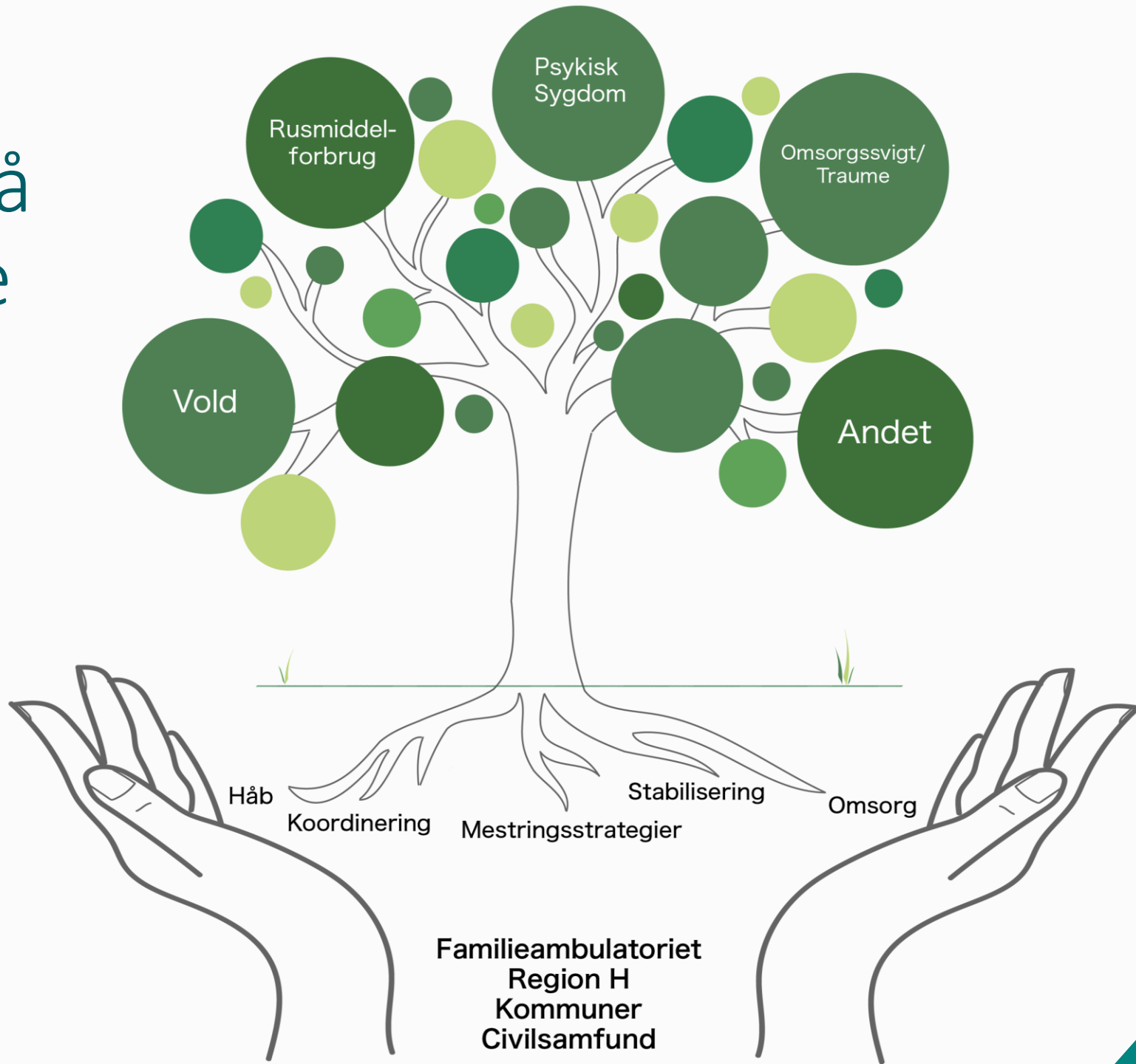
Behandling

Forebyggelse

Opvækst og omsorgshistorik med multiple risiko- og belastningsfaktorer  
(Psykologisk, Socialt, Psykiatrisk og Emotionelt)



# Øget fokus på Forebyggelse



# Vi ved det virker fordi

## Prænatal MBSR

Pilotforsøg viste (70 gravide):

- Reduktion af stress og depression
- Øgning af mentalt velbefindende og egenomsorg

RCT igangsættes foråret 2022 (238 gravide)

## Volds- screening

- Konsultationsjordemødrene finder 1 - 3 voldsudsatte gravide om ugen (henvises til FA)
- FA finder i gennemsnit 1 voldsudsat om ugen

## Brobygning

- Flere familier siger 'ja' til supplerende behandlingstilbud udenfor FA
- Bedre overblik over indsatser (henvisningskatalog)



# Citater fra patienter

## MINDFULNESSHOLD

”*Det har været en gamechanger for mig at deltage i mindfulness forløbet. Jeg har lært at mærke mine følelser, acceptere dem og at være reflektiv omkring dem*”

## KONFLIKTHÅNDTERINGSGRUPPER

”*Gruppeforløbet har givet os mulighed for at lære nye sider af hinanden og at forstå hinandens 'triggers' på nye måder - det er blevet nemmere at forstå, hvorfor ens partner handler som de gør og hvorfor man selv handler som man gør. Vi har lært at kommunikere med hinanden med kærlighed i stedet for at kaste med sten*”





# Inspiration

## Respekt for hverdagen:

- Praktikforløb
- Indsigt i driften
- Hvad er muligt?
- Personalet er eksperterne
- En del af organisationen



## Forståelse for og kendskab til målgruppen:

- Inddragelse
- Sammenhængende patientforløb
- Forebyggelse og behandling kombineret
- Ansvar for kompleksiteten



## Bygge indsatsen:

- Inddragelse af rette partnere
- Ekstra ressourcer i udviklingsperioden
- Tilpasningsparathed
- Implementering fra dag 1
- Plan for forankring



# Hvad har vi lært?

## Hvad ville vi have gjort anderledes:

- Intet – vi er meget taknemlige for al den læring, vi har fået



## Hvilke udfordringer har været de mest centrale:

- Indhentelse og registrering af data
- Stigning i underretninger og behandlingsbehov
- Mangel på forebyggende interventioner i region, kommuner og civilsamfund



## Hvad kan I gøre for os og de som kommer efter os:

- Mod til at lade tingene ske
- Stole på praktikerne
- Sørge for de nødvendige ressourcer
- Forstå at arbejdsglæde hos personalet er afgørende for succes
- Elsk ildsjæle

