



SUNDHEDSSTYRELSEN

# Beskyttende faktorer i den rusmiddelforebyggende indsats

## - med fokus på forældrenes betydning



Konference om rusmiddelforebyggelse og multikomponente forebyggelsesindsatser

9. december 2021, Vidensråd for Forebyggelse & Trygfonden

Maria Koch Aabel, programleder for fælles om ungelivet, chefkonsulent, Sundhedsstyrelsen

# Program

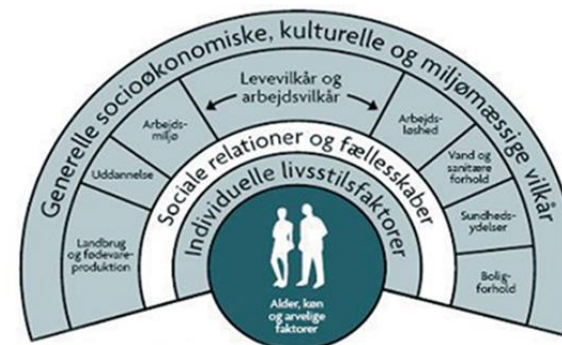
- 1. Beskyttende faktorer i rusmiddelforebyggelsen**
- 2. Forældre som beskyttende faktor**
- 1. Hvordan motiverer og involverer vi forældrene? – erfaringer fra Fælles om ungelivet**

# Beskyttende faktorer vs. risikofaktorer

## Definition:

”Beskyttende faktorer kan forklares som karakteristika, begivenheder eller omstændigheder, der **fremmer** en **hensigtsmæssig** udvikling.

Beskyttende faktorer kan på en og samme tid anskues som både det **modsatte af risikofaktorer**, men også som **buffer**, der kan mindske den mulige indflydelse af risikofaktorer eller **afbøde** nogle af de negative konsekvenser, som risikofaktorer har for et udfald som f.eks. rusmiddelbrug”



## Risikofaktorer og beskyttende faktorer

Litteraturen peger på en række faktorer, der hhv. beskytter mod eller øger risikoen for udvikling af stofbrug hos den unge<sup>1,7,57,65</sup>.

### Beskyttende faktorer:

- Trivsel og mental sundhed, herunder stærke personlige handlekompetencer
- Gode og støttende familie-/voksenrelationer
- Familie og venners negative opfattelse af stoffer og stofbrug
- Fastholdelse i uddannelse og job
- Høj socioøkonomisk status.

### Risikofaktorer:

- Belastende opvækstvilkår med fx lav socioøkonomisk status, ustabile familierelationer, omsorgssvigt, vold, seksuelle overgreb, mobning, misbrug/psykiske problemer i familien
- Belastende livsbegivenheder, som fx tab, sygdom, eller forældres skilsmisse
- Mistrivsel og dårlig mental sundhed
- Eksternaliserende (udadrettet) adfærd, svag impuls kontrol og dårlig følelsesregulering
- Psykiske lidelser
- Stofbrug og afhængighed blandt familie og venner
- Kort eller ingen uddannelse samt manglende tilknytning til arbejdsmarkedet
- Tidlig alkoholdebut og stort alkoholindtag samt tobaksrygning
- Tilgængelighed af stoffer.

# Beskyttende faktorer – islandske erfaringer

## Forældre

- Tid tilbragt sammen
- God kommunikation
- Involvering i venner
- Sætte grænser

## Venner

- Fælleskaber uden rusmidler
- Sociale normer
- Rollemodeller

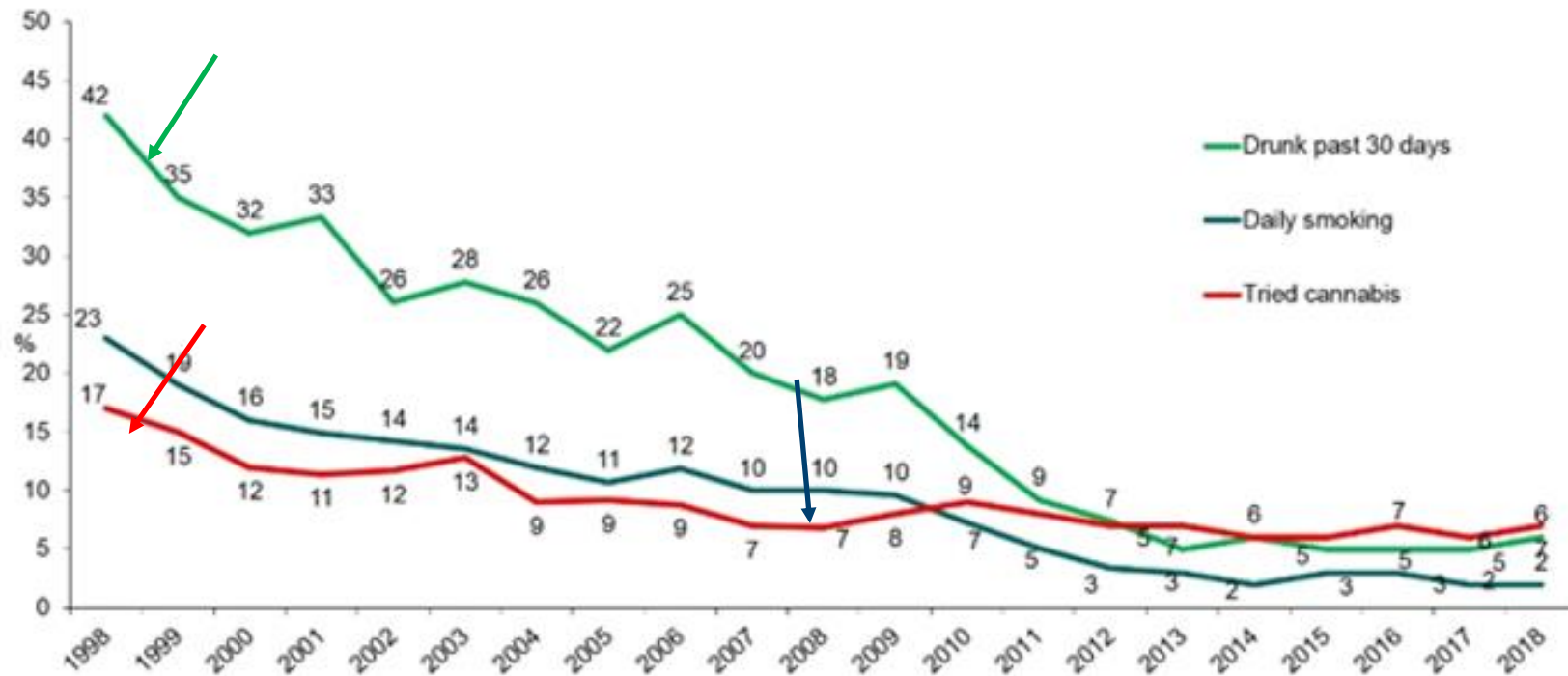
## Fritidsliv

- Deltagelse i organiserede aktiviteter
- Voksne, der er uddannede
- Rollemodeller
- Sætte grænser



## Positive development over 20 years (10<sup>th</sup> grade students)

Substance use in Iceland 1997-2018



Danske 15-16 årige:

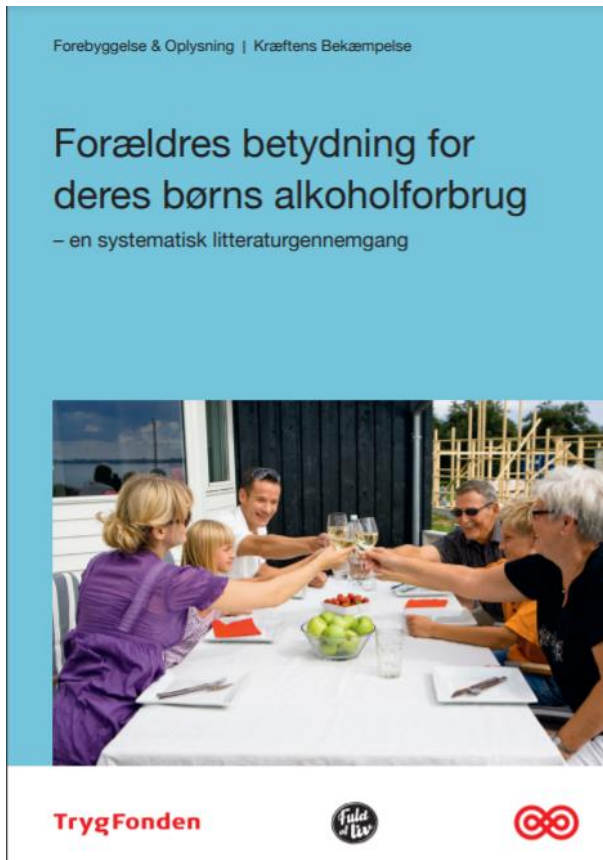
- 40 % har været fulde inden for de sidste 30 dage
- 10 % ryger dagligt
- 17 % har prøvet hash (ESPAD 2019)

<https://planetyouth.org/>



# Forældre som beskyttende faktor for unges brug af rusmidler

# Viden om forældres betydning for unges brug af alkohol





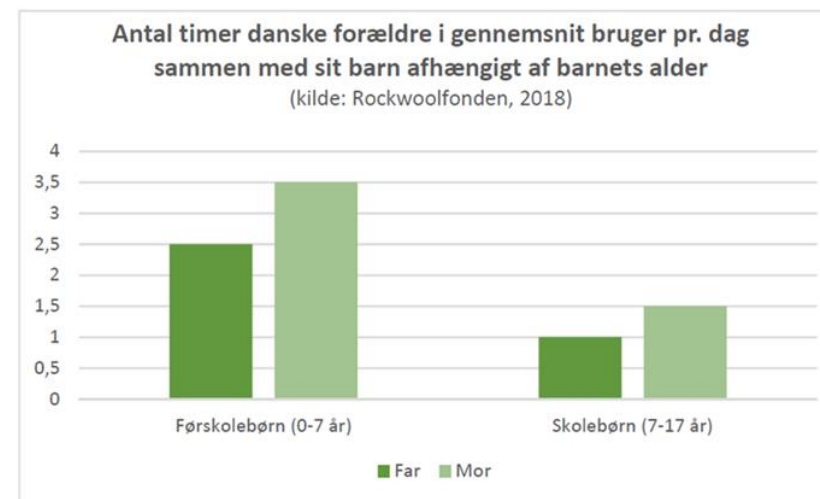
# Det ved vi....

- Forældrenes eget alkoholforbrug har betydning for hvor tidligt og hvor meget de unge drikker
- Tendens til, at unge, der får alkohol af deres forældre eller drikker sammen med forældrene har et højere indtag af alkohol, end unge, der ikke får alkohol af deres forældre.
- Unge drikker mere, hvis deres egne eller venners forældre lægger hus til fester med alkohol
- Hvis forældrene kender den unges venner og vennernes forældre, ved hvor den unge er henne om aftenen og hvad den unge laver (forældremonitorering), så er det forbundet med senere alkoholdebut og et lavere alkoholforbrug.
- Hvis forældre og den unge har en tæt og tillidsfuld relation - og har en god dialog og laver aftaler om alkohol - så drikker de unge senere og drikker mindre.



## Det ved vi også...

- Hvis forældrene udviser tydelige holdninger mod alkohol, drikker de unge senere
- Børn hvis forældre udviser varme og anerkendelse kombineret med rammer og forventninger til dem (autoritativ forældrestil), drikker mindre end børn, hvis forældre er enten strikse og kontrollerende (autoritær forældrestil) eller eftergivende/uengagerede i deres unges liv.
- Hvis forældre bruger meget tid sammen med deres børn, drikker de mindre.



# Hvordan motiverer og involverer vi forældrene?

– erfaringer fra Fælles om ungelivet



SUNDHEDSSTYRELSEN

TrygFonden



Odsherred



Silkeborg



Gentofte



Sorø



Aalborg

# Fælles om ungelivet



# Fælles om ungelivet

## Målsætning:

At flere unge lever et frit ungdomsliv, hvor både forældre og lokalsamfund aktivt bidrager til at rammerne omkring de unge opmuntrer til et reduceret alkoholforbrug og beskytter mod brug af tobak og stoffer.

## Målgruppe:

Unge i alderen 13-18 år.

## Rusmidler skal fylde meget mindre i unges fællesskab

Sundhedsstyrelsen og TrygFonden søsætter sammen med fem pilotkommuner udviklingsprogrammet "Fælles om ungelivet". Sammen vil de undersøge, hvordan kommunerne bedst kan understøtte et godt og inspirerende ungeliv uden rusmidler.

tekst THOMAS KOKHOLM



Fem kommuner skal tage livtag med de unges alkoholkultur ud fra Trygfondens udviklingsprogrammet "Fælles om ungelivet".

It takes a village to raise a child, lyder et gammelt ordsprog. Netværk - både det helt nære og det lidt større - har stor betydning for børn og unges opvækst. Det er udgangspunktet for Sundhedsstyrelsens og TrygFondens program.

Fem pilotkommuner Aalborg, Silkeborg, Odder, Sorø og Gentofte er med til at udvikle opskrifter på, hvordan kommuner fremover kan støtte et godt ungeliv. Et liv, hvor tydelige og nærværende voksne skaber rammer for og viser veje til gode sociale fællesskaber og inspirerende ungemiljøer, hvor rusmidler spiller en markant mindre rolle.

# Grundpiller i Fælles om ungelivet:

## 1. Beskyttende faktorer

- Flytte fokus fra risikofaktorer til det, der beskytter mod risikoadfærd

## 2. Datadreven indsats

- Lokale data (udskolingene og ungdomsuddannelser)

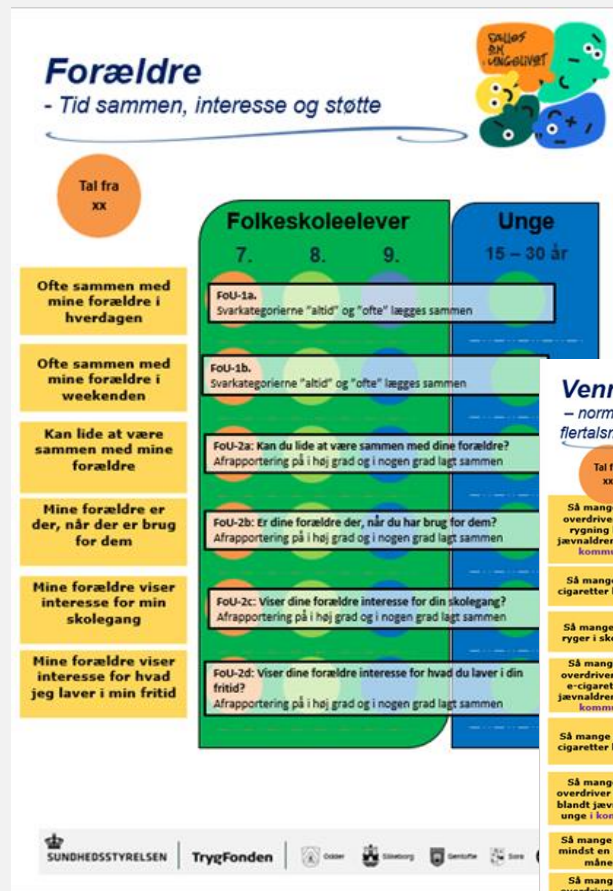
## 3. Ansvar ligger hos de voksne

- Involvering og samarbejde
- Forældre og fritidsmiljøer

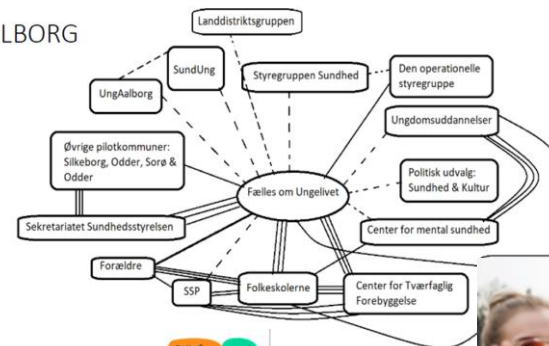


# Lokal dataindsamling, formidling og aktivitering

- Dataindsamling i 7-9. klasse og ungdomsuddannelser
- Formidling af lokale data til relevante parter – forældre, foreningsliv, unge og andre aktører omkring de unge.
- Involvering af forældre og lokalsamfund ift. iværksættelse af lokale aktiviteter, der styrker og aktiverer de beskyttende miljøer omkring unges liv.



AALBORG

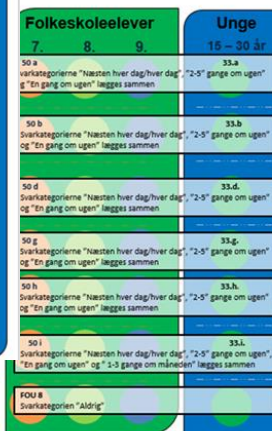


### Venner

- normer, sociale overdrivelser og fiertalsmisforståelser



et fritidsliv og fællesskaber



Ungelivet i xx kommune - Udvalgte resultater fra ungeprofilundersøgelsen

ungeprofilundersøgelsen 2020 / 2021

Undersøgelsen er gennemført i perioden 1. december 2020 - 31. januar 2021 i et stort udvalgt område over hele Danmark. Resultaterne er baseret på et antal besvarelser (svarene fra xx skoler (indsætt hvilke skoler den omfatter) i xx kommune (Samlet svarprocent xx (indsætt samlet ent for kommunens skoler)). et antal besvarelser) besvarelser fra xx ungdomsuddannelser (indsætt svarprocent for kommunens ungdomsuddannelser). Undersøgelsen er ikke personhenførbare.

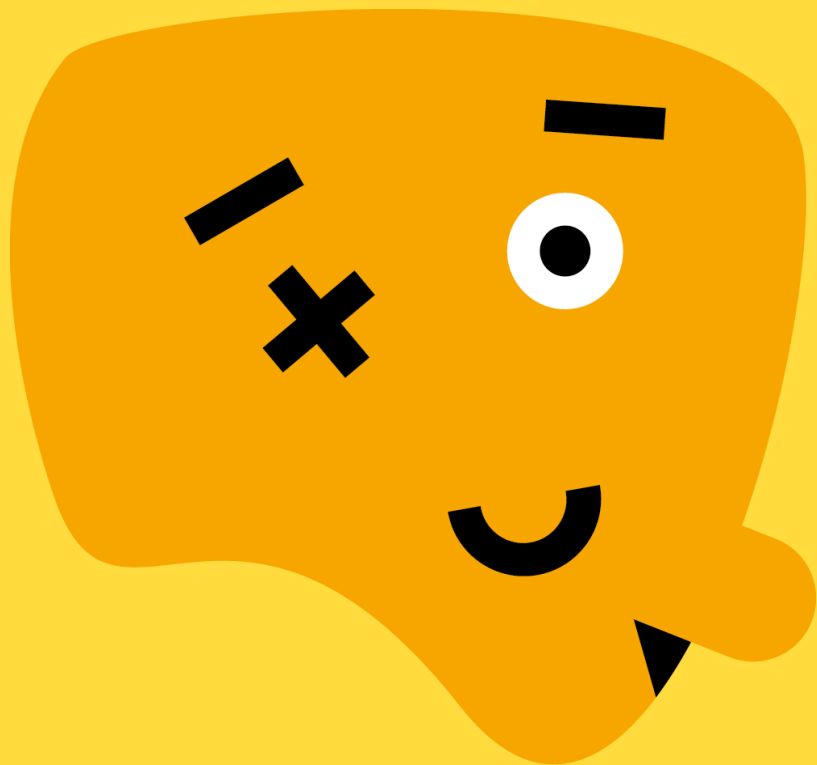
SUNDHEDSSTYRELSEN TrykFonden



# Tværgående erfaringsopsamling: forældreinvolvering

- Når lokale data formidles på forældremøder opleves det som meget motiverende for forældrene,
- Fokus og viden om beskyttende faktorer – herunder forældrenes betydning – er motiverende og engagerende for forældrene. Gerne suppleret med konkrete handleanvisninger.
- Motiverende med bredere og positiv tilgang ift. beskyttende faktorer end kun at formidle risikofaktorer – dog flere steder blanding.
- Gode erfaringer med indbyrdes forældredialog og udveksling af holdninger og erfaringer ift. forældrerolle





## Følg os her:

<http://.sst.dk/da/faellesomungelivet>

LinkedIn: Fælles om ungelivet

## Kontakt:

Programleder Maria Koch Aabel

[mwk@sst.dk](mailto:mwk@sst.dk)

72 22 86 66

